

ENTRE DOIS SÉCULOS

ARTE BRASILEIRA DO SÉCULO XX NA
COLEÇÃO GILBERTO CHATEAUBRIAND

ROBERTO PONTUAL

ENTRE DOIS SÉCULOS ■

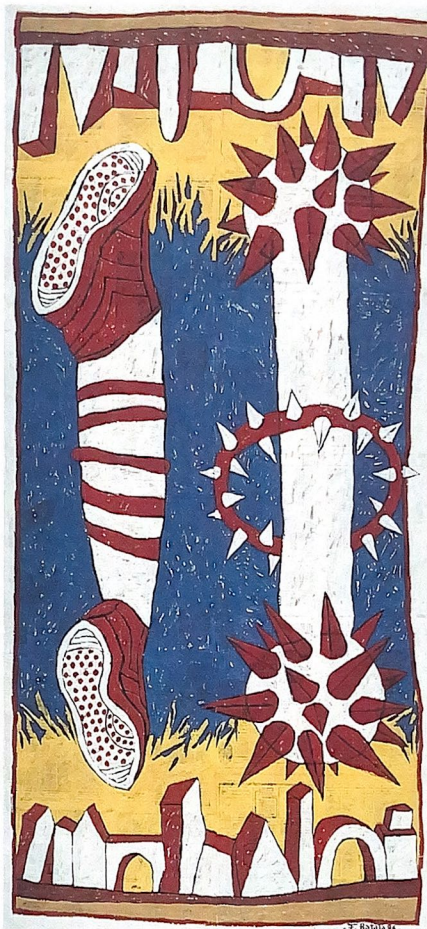
ARTE BRASILEIRA DO SÉCULO XX NA
COLEÇÃO GILBERTO CHATEAUBRIAND

ROBERTO PONTUAL

EDITORA JB ■ RIO 1987

FERNANDO BARATA

Embora apresentando seus trabalhos desde meados da década de 70, foi sem dúvida com a ida para Paris, em 1982, que o desenho e a pintura de Fernando Barata encontraram o canal mais favorável de definição e desdobramento. Assentada sobre a transposição de signos e imagens de uma certa cultura de massas (a história em quadrinhos, os grafitos urbanos, a ficção científica, os saltos do samba ao rock), essa obra tem feito desde então do nomadismo estilístico um dos seus princípios básicos. Agresiva, incômoda, dura de olhar, mas ainda assim aberta aos humores risonhos da fantasia popular, ela se tem valido de materiais, técnicas e falas as mais diversas ou díspares. Mesmo parecendo solta e espontânea, conduz sempre uma carga deliberada de comentário. É analítica da própria linguagem da arte e crítica dos descaminhos do mundo. Anda de um lado para o outro pela corda bamba das imagens que atraem, dão o bote e mordem.



730
Rollerball, 1984
técnica mista s/papel
293x137

731
L'Acrobate, 1983
técnica mista s/tela
100x150

